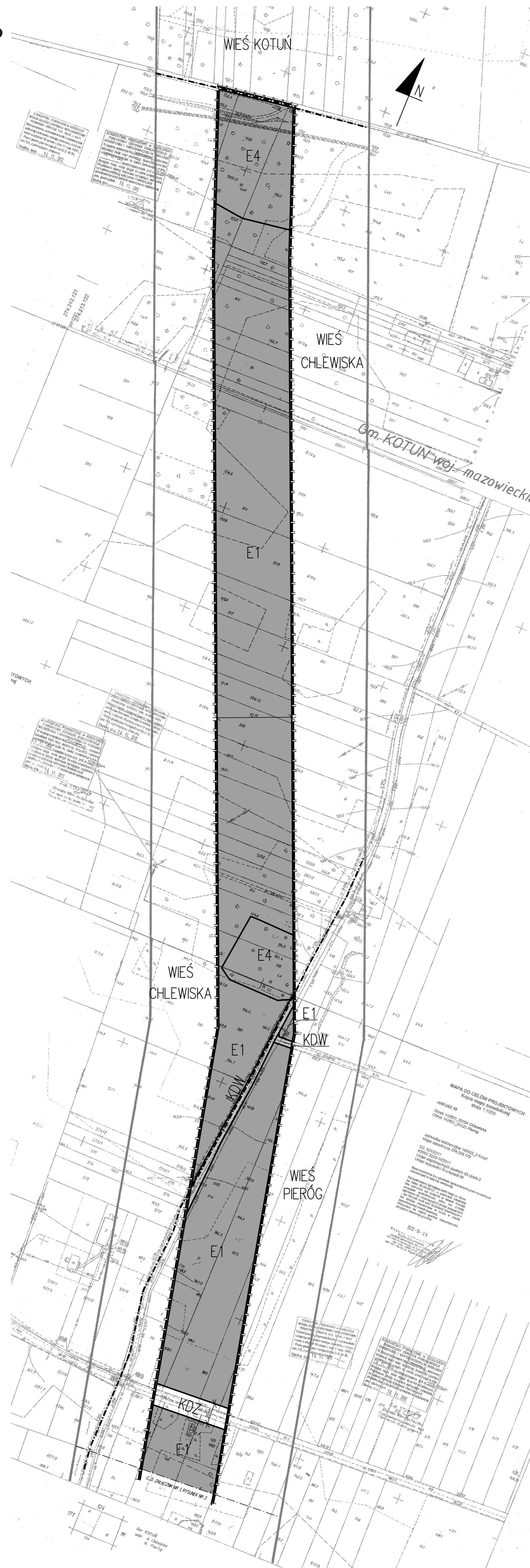


Miejscowy plan zagospodarowania przestrzennego części wsi Bojmie, Jagodne, Sionna, Mingosy, Wilczonek, Chlewiska, Pieróg dla przebiegu linii elektroenergetycznej 400kV

skala 1 : 2 000
1 cm = 20 m

ZAŁĄCZNIK NR 1
do Uchwały Nr XXXIII/222/2013
Rady Gminy Kotuń
z dnia 9 grudnia 2013 roku
Rysunek nr 6



LEGENDA

OZNACZENIA GRAFICZNE INFORMACYJNE

--- GRANICE WSI

OZNACZENIA GRAFICZNE OBOWIĄZUJĄCE

==== GRANICA OPRACOWANIA PLANU

— LINIE ROZGRANICZAJĄCE TERENY O RÓŻNYM PRZEZNACZENIU LUB RÓŻNYCH ZASADACH ZAGOSPODAROWANIA

— 50m — LINIE WYMIAROWE Z OZNACZENIEM WYMIARÓW

E1 PRZEZNACZENIE PODSTAWOWE: LOKALIZACJA ELEKTROENERGETYCZNEJ LINII 400KV MIŁOSNA - SIEDLCE UJRZANÓW
PRZEZNACZENIE DODATKOWE: TERENY ROLNE O OGRANICZONYM ZAGOSPODAROWANIU

E4 PRZEZNACZENIE PODSTAWOWE: LOKALIZACJA ELEKTROENERGETYCZNEJ LINII 400KV MIŁOSNA - SIEDLCE UJRZANÓW
PRZEZNACZENIE DODATKOWE: TERENY LASÓW PRYWATNYCH OBJĘTE ZGODĄ NA ZMIANĘ PRZEZNACZENIA NA CELE NIELEŚNE

KDZ TERENY DROGI PUBLICZNEJ KLASY ZBIORCZEJ

KDW TERENY DRÓG WEWNĘTRZNYCH

LEGENDA

--- Granice obszaru objętego studium
--- Granice powiatów
--- Granice gminy
--- Granice wsi
--- Linie rozgraniczające obszary funkcjonalne
--- Granice terenów zamkniętych

OBSZARY STRUKTURY FUNKCJONALNEJ GMINY

Obszary leśne
Grunty Lasów Państwowych
ML Obszary zabudowy związane z gospodarką leśną lub rybacką
Obszary rolne
Wody
PE Obszary powierzchniowej eksploatacji surowców
Projektowany zbiornik wodny w orientacyjnych granicach
M Obszary wielofunkcyjne wsi – zabudowa zagrodowa, jednorodzinna i usługowa
M1 Obszary zabudowy jednorodzinnej
M2 Obszary zabudowy mieszanej: zagrodowej, jednorodzinnej i usługowej w ramach projektu wioski tematycznej
M3 Obszary zabudowy jednorodzinnej i letniskowej
M4 Obszary zabudowy jednorodzinnej z usługami
M5 Obszary zabudowy jednorodzinnej zlokalizowanej na terenach leśnych
M6 Obszary zabudowy jednorodzinnej z usługami turystyki, sportu i rekreacji
UM Obszary zabudowy usługowej z zabudową mieszkaniową
U Obszary zabudowy usługowej
UK Obszary usług kultury religijnej
P Obszary zabudowy produkcyjnej
PU Obszary zabudowy produkcyjno – usługowej
UC Obszary zabudowy usługowej z obiektami handlowymi wielkopowierzchniowymi o powierzchni sprzedaży powyżej wielkości określonych w przepisach odrębnych
RP Obszary urządzeń produkcji gospodarki rolnej
KS Stacje paliw

OBSZARY LOKALIZACJI INWESTYCJI CELU PUBLICZNEGO

UO Obszary usług oświaty
US Obszary usług sportu i rekreacji
ZC Cmentarze
ZZ Cmentarze zamknięte

KIERUNKI ZMIAN W STRUKTURZE PRZESTRZENNEJ GMINY

Tereny zainwestowane – zabudowa rozproszona
Tereny dla których będzie wymagana zmiana przeznaczenia gruntów na cele nierolnicze i nieleśne
Granice obowiązujących planów

OBSZARY OCHRONY ŚRODOWISKA I JEGO ZASOBÓW ORAZ OCHRONY PRZYRODY

WYNIKAJĄCE Z PRZEPISÓW ODRĘBNYCH

Granica obszaru specjalnej ochrony ptaków NATURA 2000 – Dolina Kostrzynia – PLB 140009
Granice Mińskiego Obszaru Chronionego Krajobrazu i Siedlecko – Węgrowskiego Obszaru Chronionego Krajobrazu
Granice rezerwatu przyrody "Stawy Broszkowskie"
ZP Zabytkowe parki dworskie
ZP,LM Zabytkowe parki dworskie z zabudową mieszkaniową z usługami położone w strefie konserwatorskiej "A"
Pomniki przyrody
Lasy ochronne
Lasy wodochronne
Granice stref izolujących tereny cmentarzy

Wyrys ze studium uwarunkowań i kierunków zagospodarowania przestrzennego gminy Kotuń - kierunki. Uchwała Nr XXVI/188/2013 Rady Gminy Kotuń z dnia 15 kwietnia 2013 r.

skala 1 : 25 000

--- Granice terenów objętych planem
--- Linie podziału terenu planu na rysunki

Tereny górnicze na podstawie wydanych koncesji
1 Grzędów V
2 Grzędów VII
3 Grzędów VIII
4 Pieróg
5 Pieróg II
6 Pieróg III

WYNIKAJĄCE Z UWARUNKOWAŃ

Granice terenu o randze rezerwatu przyrody "Łęgi Zofinowskie"
Granice terenu o randze użytku ekologicznego
Projektowane pomniki przyrody
Obszary korytarzy ekologicznych wyłączone z zabudowy
Złóża surowców

OBSZARY OCHRONY DZIEDZICTWA KULTUROWEGO I ZABYTKÓW

Strefa "A" – pełnej ochrony historycznej struktury przestrzennej
Strefa "B" – ochrony zachowanych elementów zabytkowych
Strefa "E" – ochrony walorów krajobrazowych i ekspozycji obiektów zabytkowych
Strefa "R" – ochrony układów rurlastycznych
Strefa "OW" – ochrony stanowisk archeologicznych

KIERUNKI ROZWOJU INFRASTRUKTURY TECHNICZNEJ

WZ Stacja wodociągowa
WU Ujęcia wody
NO Oczyszczalnia ścieków
NU Gminne wysypisko śmieci
NOp Przepompownia ścieków
NOp Orientacyjna lokalizacja projektowanych oczyszczalni ścieków
--- Orientacyjny przebieg projektowanego gazociągu
G Teren przeznaczony pod projektowaną stację redukcyjną – pomiarową gazu
--- Projektowana linia elektroenergetyczna 400 kV ze strefą ograniczonego użytkowania
--- 110 kV --- Linie elektroenergetyczne wysokiego napięcia 110 kV ze strefą ograniczonego użytkowania
EE Stacja rozdzielcza 110 kV/15 kV
EW Tereny lokalizacji elektrowni wiatrowych

KOTUŃ Wsie posiadające kanalizację sanitarną zbiorczą

Rososz Wsie do skanalizowania

Chlewiska Wsie, w których zastosowane zostaną metody alternatywne unieszkodliwiania ścieków bytowych (oczyszczalnie przydomowe, szamba szczelne)

Tymianka Wsie do zwodociągowania

T Wieże telekomunikacyjne
--- Granica obszaru "SIEDLCE" koncesji na poszukiwanie i rozpoznawanie złóż ropy naftowej i gazu ziemnego
POLAKI-1 Odwiert poszukiwawczy POLAKI-1 – zlikwidowany ze strefą wolną od zabudowy w promieniu 5 m

KIERUNKI ROZWOJU SYSTEMÓW KOMUNIKACJI

A2 Projektowana autostrada A2
MOP Projektowane miejsce obsługi podróży
WD Projektowane wiadukty drogowe
WA Projektowane wiadukty autostradowe
MA Projektowane mosty autostradowe
PZD Projektowane przejścia dla zwierząt
--- Linia kolejowa – tereny zamknięte
KGP Droga krajowa klasy GP
KZ Drogi powiatowe klasy Z
KL Drogi powiatowe klasy L
KD Drogi gminne klasy D
KB Projektowane drogi gminne klasy D
--- Drogi w granicach terenów kolejowych – ogólnodostępne
--- Projektowany szlak turystyczny pieszo – rowerowy

Tytuł opracowania:	Miejscowy plan zagospodarowania przestrzennego części wsi Bojmie, Jagodne, Sionna, Mingosy, Wilczonek, Chlewiska, Pieróg dla przebiegu linii elektroenergetycznej 400kV <i>Rysunek nr 6</i>
Wykonawca opracowania:	PRACOWNIA ZAGOSPODAROWANIA PRZESTRZENNEGO JOLANTA BRANOWSKA Kilińskiego 37/21, 08-110 Siedlce, e-mail: pzp.jb@op.pl
Zespół autorski:	Jolanta Branowska - główny projektant, uprawnienia urbanistyczne 1446/94, wpisana na listę Okręgowej Izby Urbanistów w Warszawie nr WA-016 mgr Katarzyna Zurkowska Karol Zalewski