

STUDIUM UWARUNKOWAŃ I KIERUNKÓW ZAGOSPODAROWANIA PRZESTRZENNEGO GMINY KOTUŃ

UWARUNKOWANIA

Załącznik nr 2
do Uchwały nr XXVI/188/2013
Rady Gminy Kotuń
z dnia 15 kwietnia 2013 roku

skala 1 : 25 000
1 cm = 250 m

o z n a c z e n i a

- Granice obszaru objętego studium
- Granice powiatów
- Granice gminy
- Granice wsi

DOTYCHCZASOWE PRZEZNACZENIE I ZAGOSPODAROWANIE TERENÓW

- Las / Lasy państwowe
- Wody
- Użytki zielone
- Grunty orne
- Cmentarze ze strefą
- Cmentarze zamykające
- Tereny zainwestowane wielofunkcyjne
- Tereny przemysłu, składów i magazynów
- Granice terenów posiadających obowiązujący plan zagospodarowania przestrzennego
- Tereny przeznaczone w obowiązujących planach zagospodarowania przestrzennego pod zainwestowanie
- Tereny posiadające zmianę przeznaczenia gruntów na cele nierzeczne na podstawie nieobowiązującego planu
- Granice obszarów wskazanych do podejmowania działalności inwestycyjnej w obowiązującym studium
- Granice obszarów przewidzianych do rozwoju zagospodarowania turystycznego w obowiązującym studium
- Projektowany zbiornik wody

STAN I OCHRONA ŚRODOWISKA PRZYRODNICZEGO

- Granica obszaru specjalnej ochrony ptaków NATURA 2000 – Dolina Kostrzyna – PLB 140009
- Granice Mińskiego Obszaru Chronionego Krajobrazu i Siedlecko – Węgrowskiego Obszaru Chronionego Krajobrazu
- Granice rezerwatu przyrody "Stawy Broszkowskie"
- Zabytkowe parki dworskie
- Pomniki przyrody
- Lasy ochronne
- Lasy wodochronne
- Granice terenu o randze rezerwatu przyrody "Łęgi Zofinowskie"
- Granice terenu o randze użytku ekologicznego
- Obiekty o randze pomników przyrody
- Granice korytarzy ekologicznych
- Tereny górnicze na podstawie wydanych koncesji
- 1 Grzędów V
- 2 Grzędów VII
- 3 Grzędów VIII
- 4 Pieróg
- 5 Pieróg I
- 6 Pieróg II
- Wydmny
- Udokumentowane złoża surowców
- Dział wodny

OCHRONA DZIEDZICTWA KULTUROWEGO I ZABYTKÓW

- Miejsce pamięci
- Obiekty zabytkowe
- Stanowiska archeologiczne, numery wg tekstu
- Wieś historyczna

DOTYCHCZASOWE UZBROJENIE TERENÓW W OBIEKTY I URZĄDZENIA INFRASTRUKTURY TECHNICZNEJ

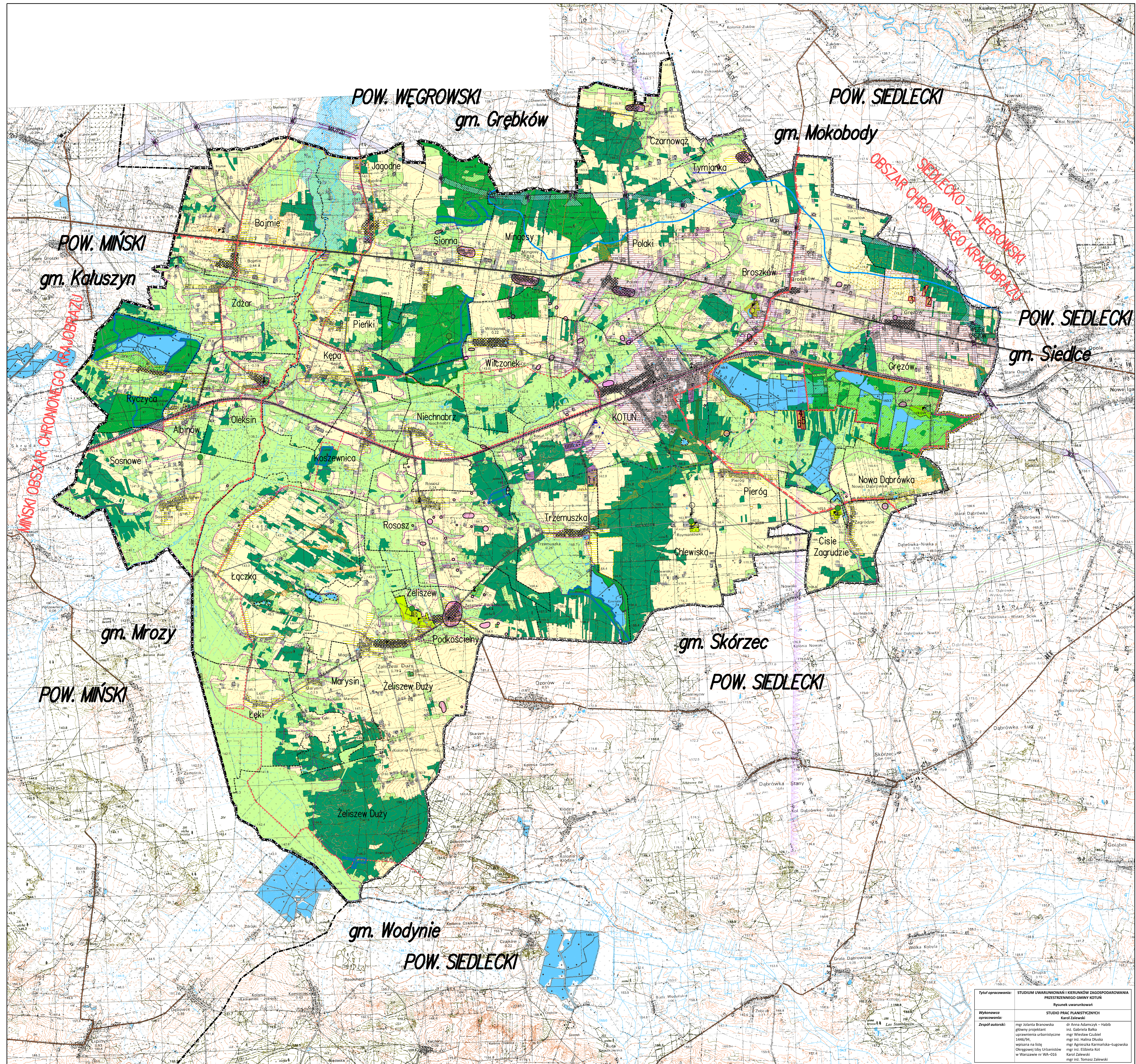
- Stacja wodociągowa
- Ujęcia wody
- Oczyszczalnia ścieków
- Przepompownia ścieków
- Wysypisko śmieci
- Teren przeznaczony pod projektowaną stację redukcji – pomiarową gazu
- Orientacyjny przebieg projektowanego gazociągu
- Projektowana linia elektroenergetyczna 400 kV ze strefą ograniczonego użytkowania
- Linie elektroenergetyczne wysokiego napięcia 110 kV ze strefą ograniczonego użytkowania
- Stacja rozdzielcza 110 kV / 15 kV

Tymianka

- Wsie posiadające kanalizację sanitarną zbiorczą

KOTUŃ

- Tereny zamknięte
- Droga krajowa
- Drogi powiatowe
- Drogi gminne
- Drogi w granicach terenów kolejowych – ogólnodostępne
- Projektowana autostrada A2
- MOP Projektowane miejsce obsługi podróży
- Projektowane wiadukty drogowe
- Projektowane wiadukty autostradowe
- Projektowane mosty autostradowe
- Projektowane przejścia dla zwierząt
- Wieża telekomunikacyjna
- Granica obszaru "SEDLCE"
- koncesji na poszukiwanie i rozpoznawanie złóż rudy naftowej i gazu ziemnego
- ODWIERZ poszukiwawczy POLAKI-1 – zlikwidowany ze strefą wolną od zabudowy w promieniu 5 m



Tytuł opracowania:	STUDIUM UWARUNKOWAŃ I KIERUNKÓW ZAGOSPODAROWANIA PRZESTRZENNEGO GMINY KOTUŃ
Wykonawca opracowania:	STUDIO PRAC PLANISTYCZNYCH Karol Zaleski
Zespół autorów:	mgr Katarzyna Branowska - główny projektant mgr inż. Gabriela Bielecka - ugrupowania urbanistyczne mgr inż. Halina Chudzińska - wpisana na listę mgr inż. Elżbieta Kot - Olszewska - wpisana na listę mgr inż. Tomasz Zaleski - wpisany na listę