

STUDIUM UWARUNKOWAŃ I KIERUNKÓW ZAGOSPODAROWANIA PRZESTRZENNEGO GMINY KOTUŃ

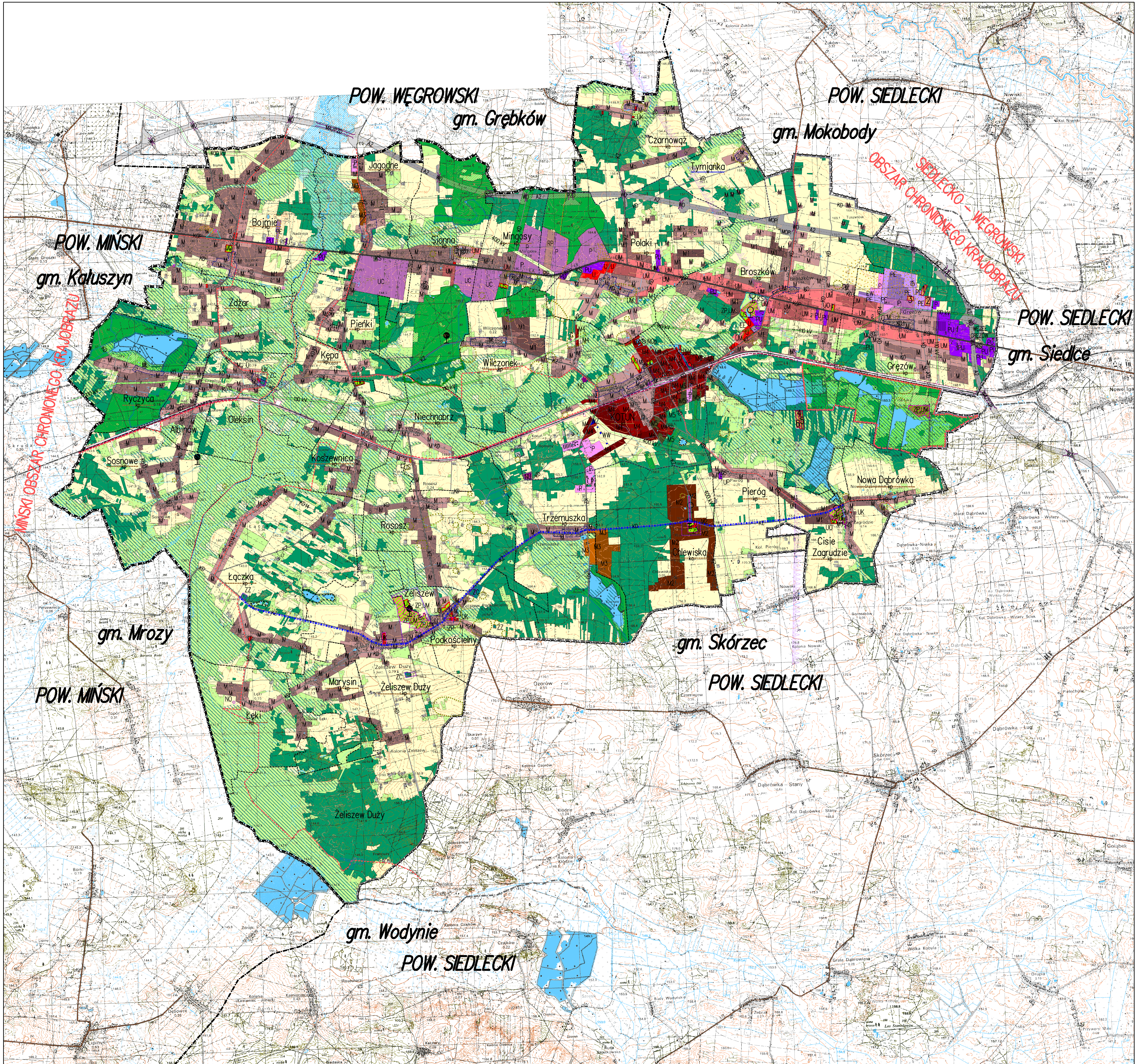
KIERUNKI

Załącznik nr 3
do Uchwały nr XXVI/188/2013
Rady Gminy Kotuń
z dnia 15 kwietnia 2013 roku

skala 1 : 25 000
1 cm = 250 m
250 0 250 500 750 1000 m

oznaczenia

- Granice obszaru objętego studium
 - Granice powiatów
 - Granice gminy
 - Granice wsi
 - Linie rozgraniczające obszary funkcjonalne
 - Granice terenów zamkniętych
- OBSZARY STRUKTURY FUNKCJONALNEJ GMINY**
- Obszary leśne
 - Grunty Lasów Państwowych
 - M Obszary zabudowy związanej z gospodarką leśną lub rybactwem
 - Obszary rolne
 - Wody
 - PE Obszary powierzchniowej eksploatacji surowców
 - Projektowany zbiornik wodny w orientacyjnych granicach
 - M Obszary wielofunkcyjne wsi – zabudowa zagrodowa, jednorodzinna i usługowa
 - M1 Obszary zabudowy jednorodzinnej
 - M2 Obszary zabudowy mieszanej: zagrodowej, jednorodzinnej i usługowej w ramach projektu wioski tematycznej
 - M3 Obszary zabudowy jednorodzinnej i letniskowej
 - M4 Obszary zabudowy jednorodzinnej z usługami
 - M5 Obszary zabudowy jednorodzinnej zlokalizowanej na terenach leśnych
 - M6 Obszary zabudowy jednorodzinnej z usługami turystyki, sportu i rekreacji
 - UM Obszary zabudowy usługowej z zabudową mieszkaniową
 - U Obszary zabudowy usługowej
 - UK Obszary usług kultury religijnej
 - P Obszary zabudowy produkcyjnej
 - PU Obszary zabudowy produkcyjno – usługowej
 - UC Obszary zabudowy usługowej z obiektami handlowymi wielkopowierzchniowymi o powierzchni sprzedaży powyżej wielkości określonych w przepisach odrębnych
 - RP Obszary urządzeń produkcji gospodarki rolnej
 - KS Stacje paliw
- OBSZARY LOKALIZACJI INWESTYCJI CELU PUBLICZNEGO**
- UO Obszary usług oświaty
 - US Obszary usług sportu i rekreacji
 - ZC Cmentarze
 - ZZ Cmentarze zamknięte
- KIERUNKI ZMIAN W STRUKTURZE PRZESTRZENNEJ GMINY**
- Tereny zainwestowane – zabudowa rozproszona
 - Tereny dla których będzie wymagana zmiana przeznaczenia gruntów na cele nierolnicze i nieleśne
 - Granice obowiązujących planów
- OBSZARY OCHRONY ŚRODOWISKA I JEGO ZASOBÓW ORAZ OCHRONY PRZYRODY WYNIKAJĄCE Z PRZEPISÓW ODRĘBNYCH**
- Granica obszaru specjalnej ochrony ptaków NATURA 2000 – Dolina Kostrzyńna – PLB 140009
 - Granice Mińskiego Obszaru Chronionego Krajobrazu i Siedlecko – Węgrowskiego Obszaru Chronionego Krajobrazu
 - Granice rezerwatu przyrody "Stawy Broszkowskie"
 - ZP Zabytkowe parki dworskie
 - ZPJM Zabytkowe parki dworskie z zabudową mieszkaniową z usługami położone w strefie konserwatorskiej "A"
 - Pomniki przyrody
 - Lasy ochronne
 - Lasy wodochronne
 - Granice stref izolujących tereny cmentarzy
 - Tereny górnicze na podstawie wydanych koncesji
- 1 Grzędów V
 - 2 Grzędów VII
 - 3 Grzędów VIII
 - 4 Pieróg
 - 5 Pieróg II
 - 6 Pieróg III
- WYNIKAJĄCE Z UWARUNKOWAŃ**
- Granice terenu o randze rezerwatu przyrody "Łęgi Zofinowskie"
 - Granice terenu o randze użytku ekologicznego
 - Projektowane pomniki przyrody
 - Obszary korytarzy ekologicznych wyłączone z zabudowy
 - Złóża surowców
- OBSZARY OCHRONY DZIEDZICTWA KULTUROWEGO I ZABYTKÓW**
- Strefa "A" – pełnej ochrony historycznej struktury przestrzennej
 - Strefa "B" – ochrony zachowanych elementów zabytkowych
 - Strefa "E" – ochrony walorów krajobrazowych i ekspozycji obiektów zabytkowych
 - Strefa "R" – ochrony układów ruralistycznych
 - Strefa "OW" – ochrony stanowisk archeologicznych
- KIERUNKI ROZWOJU INFRASTRUKTURY TECHNICZNEJ**
- W Stacja wodociągowa
 - WW Ujęcia wody
 - NO Oczyszczalnia ścieków
 - NU Gminne wysypisko śmieci
 - NO₂ Przepompownia ścieków
 - NO₃ Orientacyjna lokalizacja projektowanych oczyszczalni ścieków
 - Orientacyjny przebieg projektowanego gazociągu
 - Teren przeznaczony pod projektowaną stację redukcyjną – pomiarową gazu
 - Projektowana linia elektroenergetyczna 400 kV ze strefą ograniczonego użytkowania
 - Linie elektroenergetyczne wysokiego napięcia 110 kV ze strefą ograniczonego użytkowania
 - EE Stacja rozdzielcza 110 kV/15 kV
- EW** Tereny lokalizacji elektrowni wiatrowych
- KOTUŃ** Wsie posiadające kanalizację sanitarną zbiorczą
- Rososz** Wsie do skanalizowania
- Chlewiska** Wsie, w których zastosowane zostaną metody alternatywne unieszkodliwiania ścieków bytowych (oczyszczalnie przydomowe, szamba szczebelne)
- Tymianka** wieś do zwodociągowania
- T Wieże telekomunikacyjne
 - Granicz obszaru "SIEDLECKO" koncesji na poszukiwanie i rozpoznawanie złóż ropy naftowej i gazu ziemnego
 - Odwiert poszukiwawczy POLAKI-1 – zlikwidowany ze strefy wolnej od zabudowy w promieniu 5 m
- KIERUNKI ROZWOJU SYSTEMÓW KOMUNIKACJI**
- A2 Projektowana autostrada A2
 - MOP Projektowane miejsce obsługi podróży
 - WD Projektowane wiadukty drogowe
 - WA Projektowane wiadukty autostradowe
 - KD Projektowane mosty autostradowe
 - PZD Projektowane przejścia dla zwierząt
- Linia kolejowa – tereny zamknięte**
- KGP Droga krajowa klasy GP
 - KZ Drogi powiatowe klasy Z
 - KL Drogi powiatowe klasy L
 - KD Drogi gminne klasy D
 - KD – Projektowane drogi gminne klasy D
 - KD – Projektowane drogi gminne klasy D
 - Projektowane drogi w granicach terenów kolejowych – ogólnodostępne
 - Projektowany szlak turystyczny pieszo – rowerowy



Tytuł opracowania:		STUDIUM UWARUNKOWAŃ I KIERUNKÓW ZAGOSPODAROWANIA PRZESTRZENNEGO GMINY KOTUŃ	
Wykonawca opracowania:		Rynek kierunków	
Zespół autorów:	mgr Jolanta Białowska mgr inż. Hanna Duska mgr inż. Tomasz Zalewski	mgr inż. Gabriela Barla mgr Wiesław Czubiak mgr inż. Hanna Duska mgr Agnieszka Karmalińska-Lopuszka mgr inż. Tomasz Zalewski mgr inż. Tomasz Zalewski	
Współfinansowane przez Urząd Gminy Kotuń w Warszawie nr WA-036			